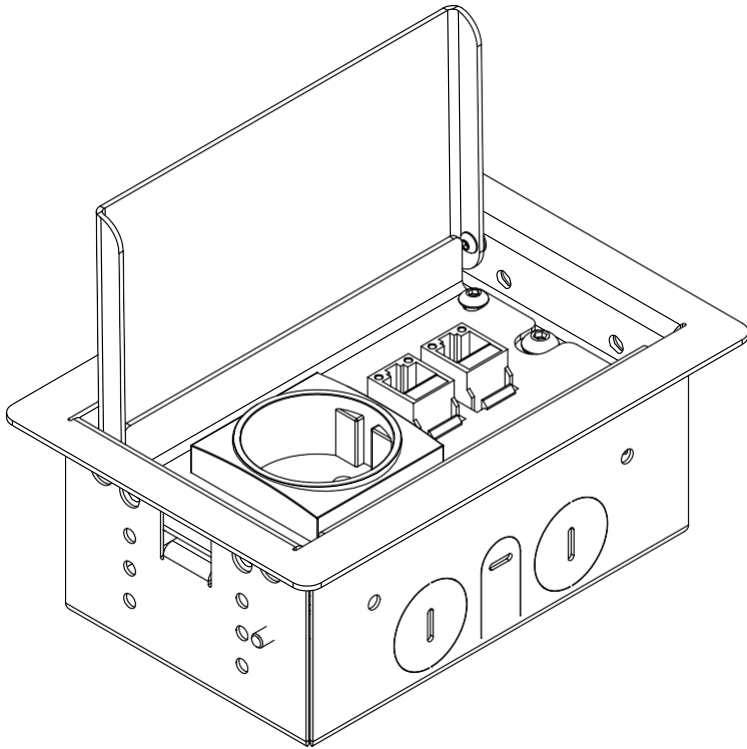


Montageanleitung

Assembly Instructions



Die abgebildeten Zeichnungen
des Produkts dienen nur als
Referenz und können vom tat-
sächlichen Produkt abweichen.

The product drawings shown are
for reference only and may differ
from the actual product.

33er E-Serie

33 E-Series

3301E, 3302E, 3303E



Gebrauchshinweise/Instructions for use

Um eine anhaltende Funktion der Bodensteckdose zu gewährleisten sind folgende Hinweise zu beachten:

- Anschluss, Reparatur oder Instandhaltung sind von einer ausgebildeten Fachkraft durchzuführen. Während des Einbaus und der Inbetriebnahme sind Handschuhe zu tragen.
- Für die Montage der Bodensteckdose muss ein fester Untergrund (z. B. Estrich, Beton, Hohlboden) vorhanden sein.
- Bei der Montage auf einem unbefestigten Untergrund ist die Bodensteckdose nicht begehbar.
- Die Anschlussleitung muss einen Querschnitt entsprechend der Vorschrift des VDE aufweisen.
- Falls Kabelverschraubungen verwendet werden, sollte diese für den entsprechenden Kabelquerschnitt geeignet sein.
- **Pflegehinweis:** Das Produkt ist für die Trockenpflege geeignet (es werden flüssigkeitslose oder flüssigkeitsarme (nebelfeuchte) Verfahren zur Reinigung verwendet). Zudem dürfen für die Reinigung **keine säure-, chloridhaltige oder alkalische Mittel** verwendet werden.
- Die angegebene Schutzart kann nur im einwandfreien, geschlossenen und ungenutzten Zustand der Bodensteckdose gewährleistet werden.
- Bei mechanischen Schäden oder anderen Mängeln (technisch/elektrisch) darf das Produkt nicht in Betrieb genommen werden.
- Das Produkt ist unter Beachtung der nationalen Vorschriften zu entsorgen.

Irrtümer und technische Änderungen vorbehalten.

In order to ensure a lasting function of the floor socket, the following instructions must be observed:

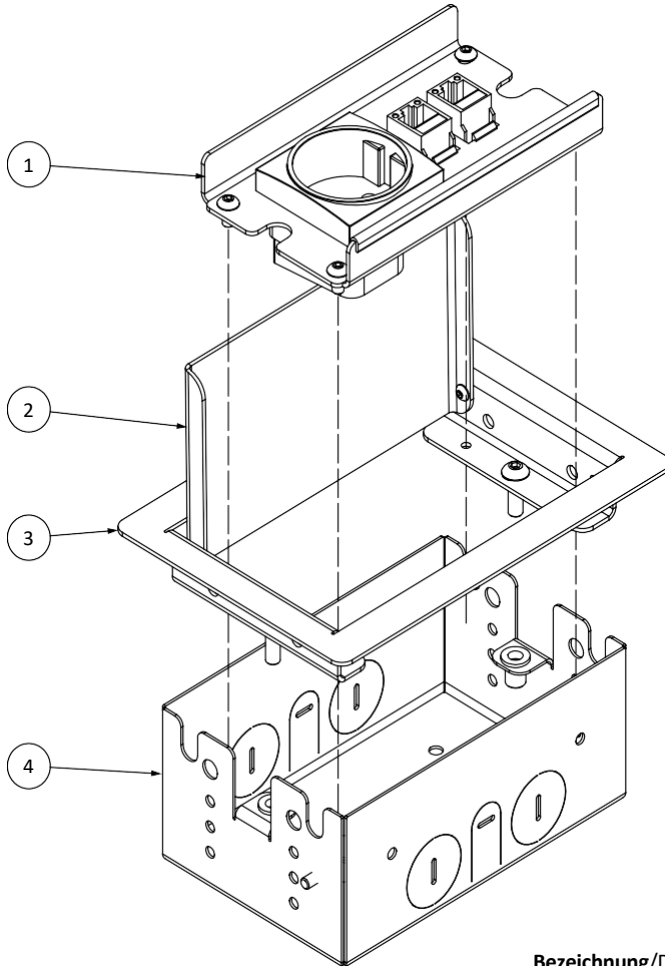
- Connection, repair or maintenance must be carried out by a trained specialist. During installation and commissioning gloves must be worn.
- For the installation of the floor socket, a solid surface (for example screed, concrete) must be present.
- When mounted on an unpaved surface, the ground socket is not walkable.
- The connecting cable must have a cross-section in accordance with the VDE regulation.
- If cable glands are used, they should be suitable for the corresponding cable cross-section.
- Care instructions: The product is suitable for dry care (liquid-free or low-liquid (mist-moist) cleaning methods are used). In addition, no acid-, chloride-containing or alkaline products may be used for cleaning.
- The specified degree of protection can only be guaranteed in the perfect, closed and unused condition of the ground socket.
- In the case of mechanical damage or other defects (technical/electrical), it is not allowed to put the product into operation.
- The product is in compliance with the national regulations to dispose.

Errors and technical changes reserved.

33er E-Serie/ 33 E-Series

Exemplarisch ist die Bodensteckdose 3302E abgebildet. Das Montageprinzip gilt für alle Bodensteckdosen der 33er E-Serie: 3301E, 3302E, 3303E.

The 3302E floor socket is shown as an example. The installation principle applies to all floor sockets from the 33 E-Series: 3301E, 3302E, 3303E.



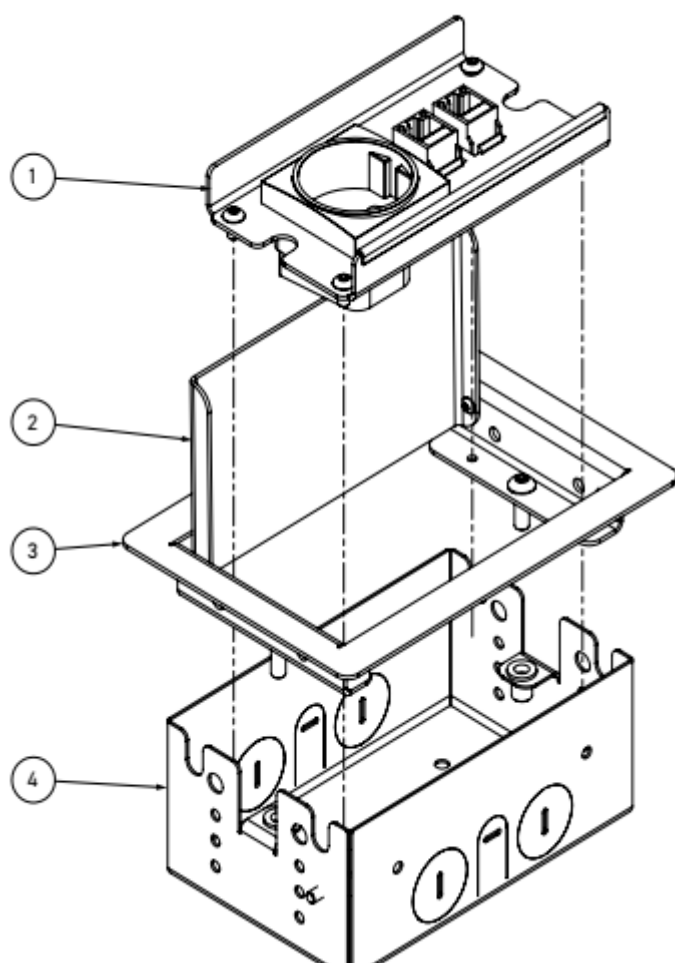
Bezeichnung/Designation:

- ☐ Geräteträger/Device carrier
- ☐ Deckel/Lid
- ③ Rahmen/Frame
- ☐ Box/Box

Technische Daten/Technical specifications

Art.-Nr.	3301E	3302E	3303E
Einbaumaße	98 x 60,5 x 88 mm (B x H x T)	139 x 60,5 x 87 mm (B x H x T)	200 x 60,5 x 88 mm (B x H x T)
Zuleitungen	1x vorne, 1x hinten, 2x unten, je Ø 26 mm	2x vorne, 2x hinten, 2x unten, je Ø 26 mm	2x vorne, 2x hinten, 2x unten, je Ø 26 mm
Nivellierbar	–	–	–
Schutzart	IP20	IP20	IP20
Belastbarkeit	Flächenlast max. 120 kg	Flächenlast max. 120 kg	Flächenlast max. 120 kg

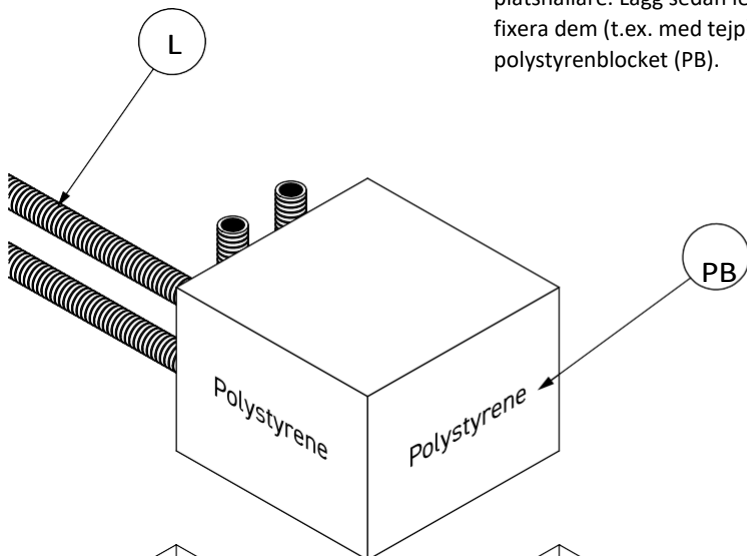
Item No	3301E	3302E	3303E
Instl dim	98 x 60,5 x 88 mm (W x H x D)	139 x 60,5 x 87 mm (W x H x D)	200 x 60,5 x 88 mm (W x H x D)
Supply line	1x front, 1x back, 2x below, Ø 25 mm	2x front, 2x back, 2x below, Ø 25 mm	2x front, 2x back, 2x below, Ø 25 mm
Height adj	–	–	–
Protection	IP20	IP20	IP20
Load	Area load max. 120 kg	Area load max. 120 kg	Area load max. 120 kg



Installation: Ingjuten

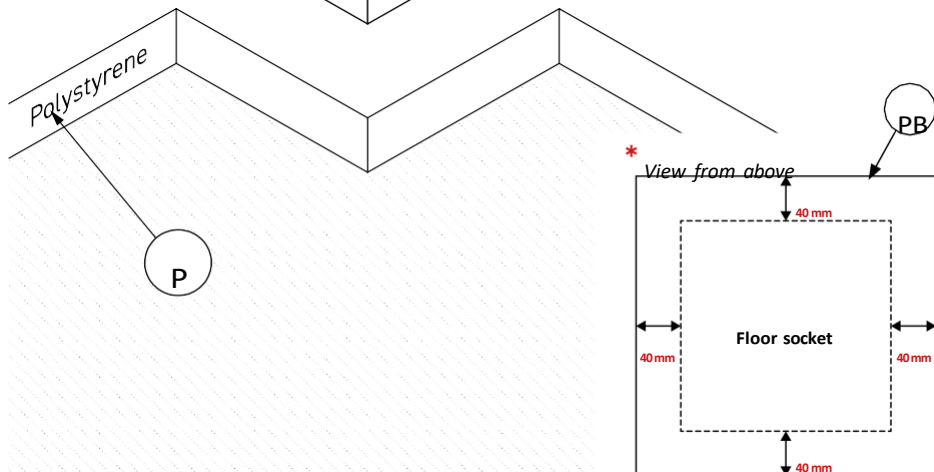
Steg 1

Demontera apparathållaren (1) från ramen (3). Lossa sedan skruvarna på ramen (3) och ta ut locket (2) ur lådan .



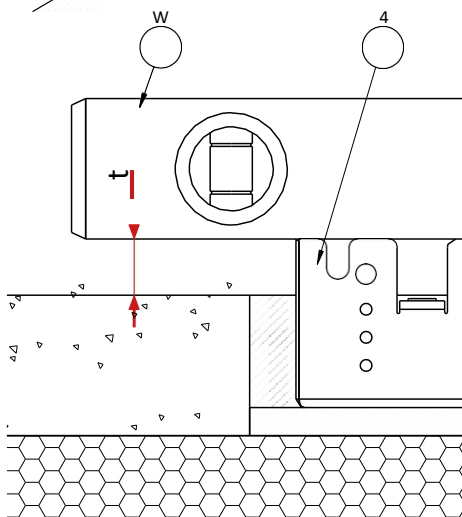
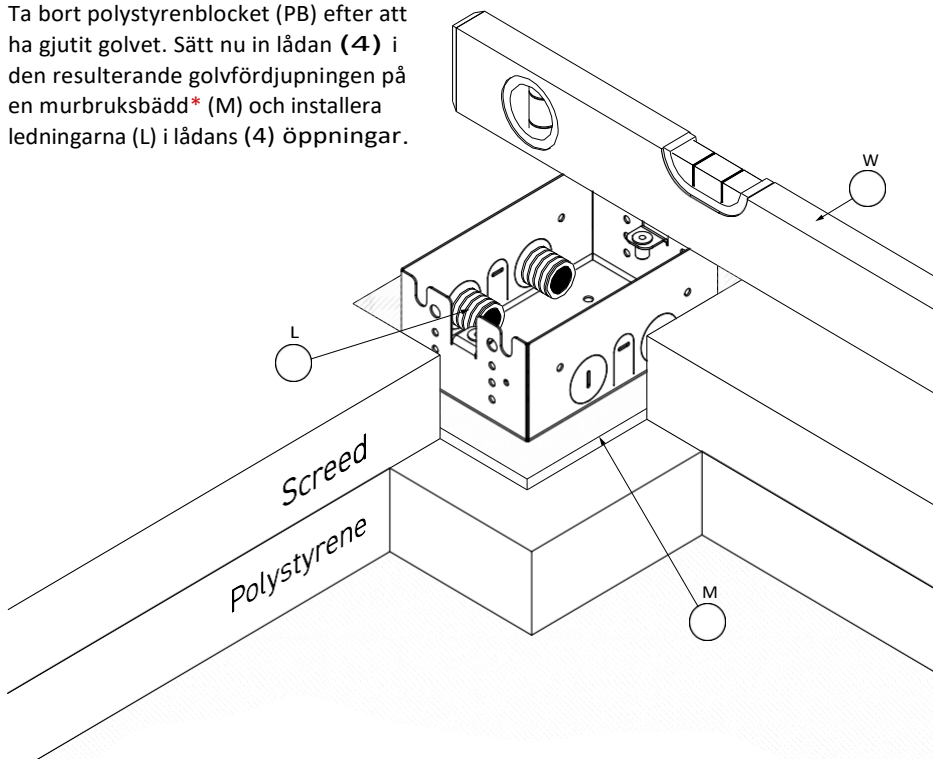
Steg 2

Innan du häller golvet måste ett polystyrenblock (PB) med en omkrets som är ca 40 mm större än lådan i dess yttermått* limmas på isoleringsskiktet (P) som platshållare. Lägg sedan ledningarna (L) och fixera dem (t.ex. med tejp) vertikalt på polystyrenblocket (PB).



Steg 3

Ta bort polystyrenblocket (PB) efter att ha gjutit golvet. Sätt nu in lådan (4) i den resulterande golfördjupningen på en murbruksbädd* (M) och installera ledningarna (L) i lådans (4) öppningar.

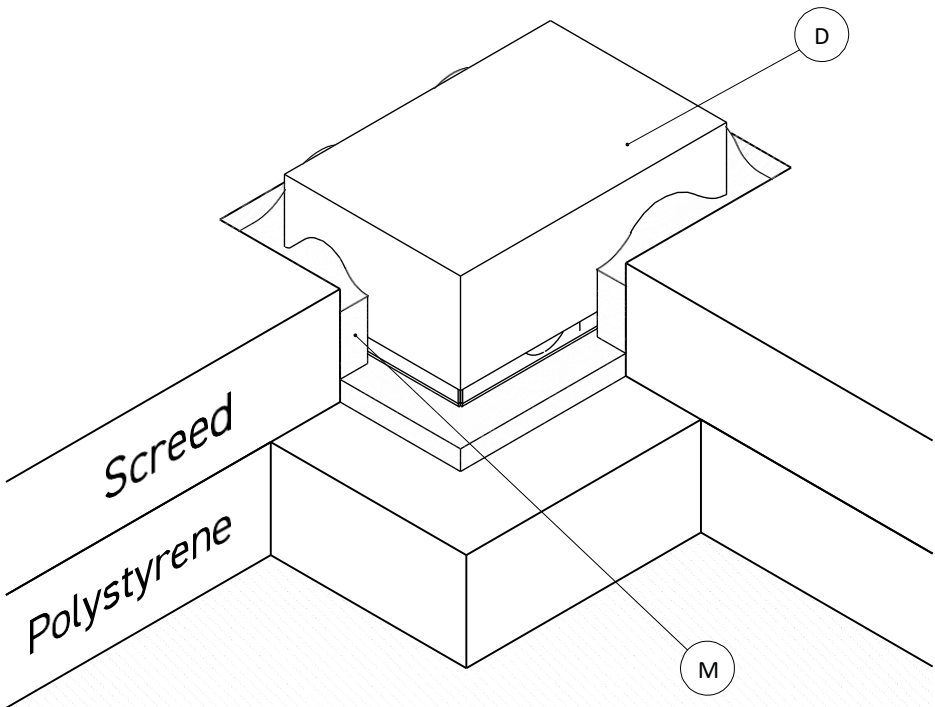


*Uppmärksamma!

Murbruksbäddens höjd skall mätas så att avståndet "t" mellan vattenpasset (W) och avjämningsmassan (E) är lika stor som den efterföljande beläggningens tjocklek. Dessutom måste murbruksbädden vara konstruerad för motsvarande belastning på golvuttaget.

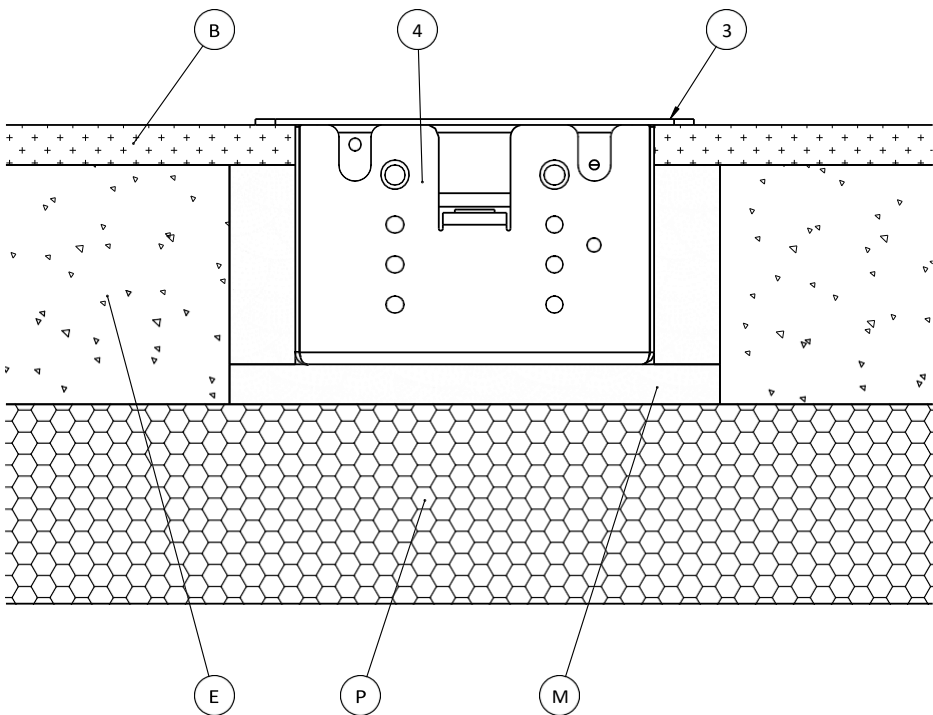
Steg 4

Försegla lådan (4). (Tips: täck lådan, till exempel med kartong (D), som visas.) Fyll nu urtaget runt lådan (4) med murbruk (M). Check lådans position (4) med vattenpasset (W) innan murbruket härdas!



Steg 5

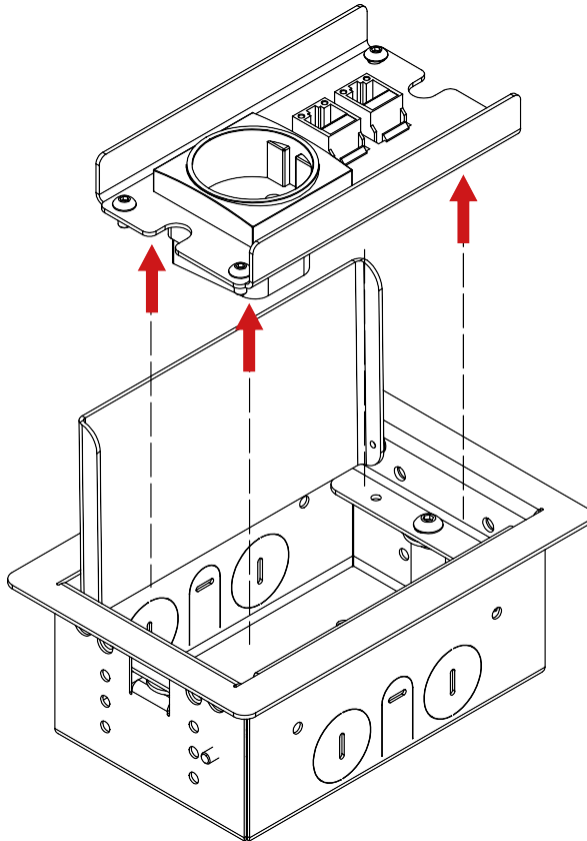
Efter att golvet (E) har härdat, lägg beläggningen (B) i rummet. Skruva sedan tillbaka ramen (3) med locket (2) i lådan (4). Anslut slutligen uttagen och skruva i enhetshållaren (1). Golvuttaget är nu installerat framgångsrikt. (Se tvärsnittet nedan.)



Installation i bjälklag / datagolv

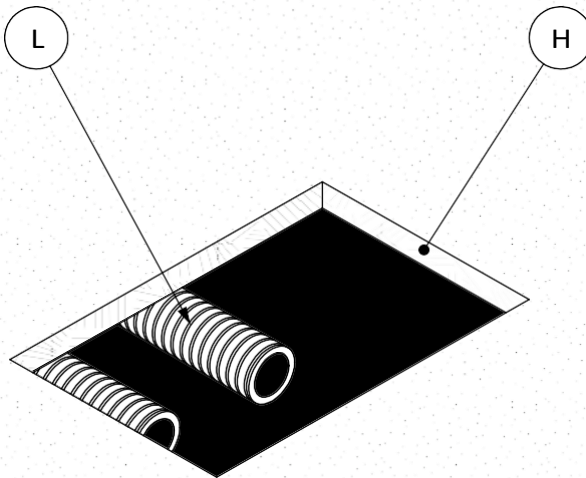
Steg 1

Skruva loss apparathållaren (1) och locket (2) ramen (3).



Step 2

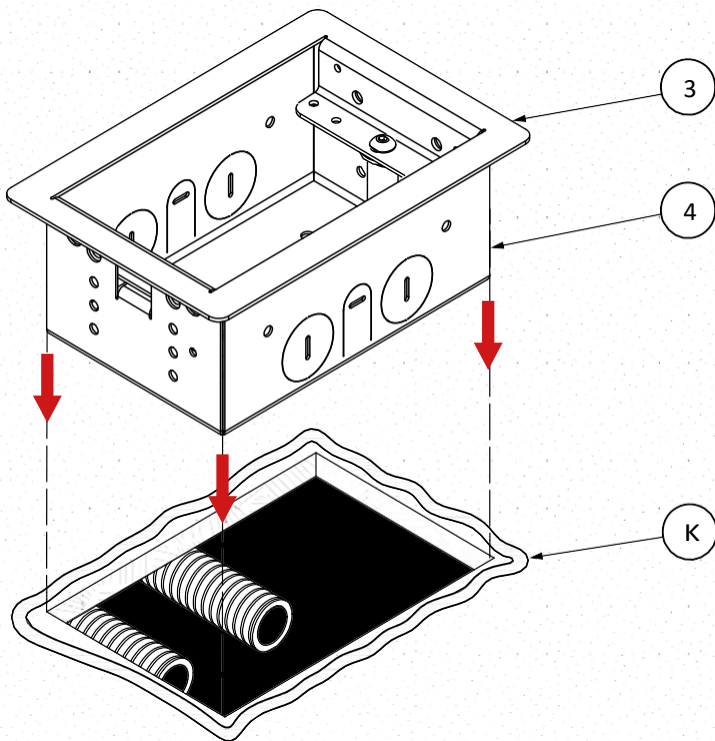
Såga/skär ett urtag i storleken på **låda (4) (!)** installationsmått i det upphöjda golvet (H) i önskat läge. Lägg sedan ledningarna (L) till detta läge.



Step 3

Sätt in ledningarna (L) underifrån **eller från sidan i lådan** (4). Sprid sedan ut konstruktionslimmet (K)

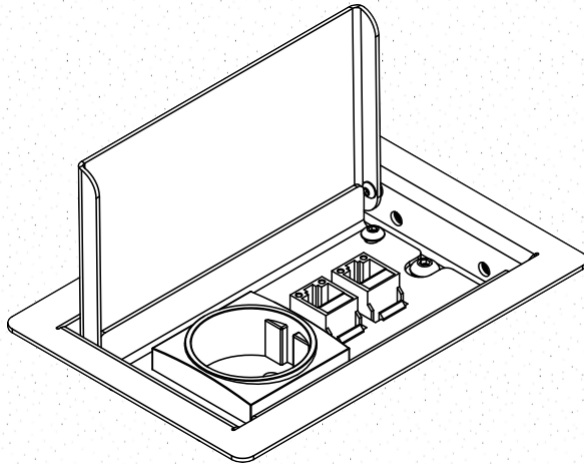
runt urtaget på det upphöjda golvet (H). Sätt nu golvuttaget i urtaget och placera det på ramen (3).

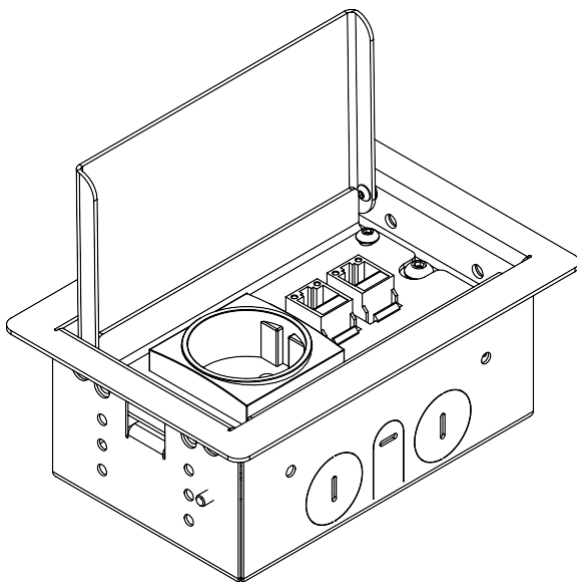


Steg 4

Anslut enheterna och skruva tillbaka hållaren
(1) och locket (2) i ramen (3) Klart!

✎





**BS BODENSTECKDOSEN
SYSTEMTECHNIK**

© by BS Bodensteckdosen Systemtechnik GmbH

BS Bodensteckdosen
Systemtechnik GmbH
Dingerdisser Str. 36
33699 Bielefeld
Tel +49 521 9892780
Fax+49 521 989278-30
info@bodensteckdosen.com
www.bodensteckdosen.com

*Irrtümer und technische Änderungen vorbehalten.
Subject to errors and technical changes.*