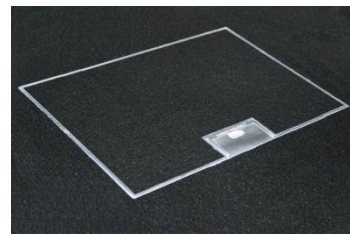


Golvbox HDF Stål/Mässing

Kraftig golvbox i rostfritt stål eller mässing för mycket hög belastning - endast 140mm bred



Golvbox för HDF bjälklag till offentlig miljö, bilhallar, gallerior, utställningar, utbildningslokaler mm i kraftig och hållbar konstruktion



Lock i borstat rostfritt stål eller polerad mässing, 20mm djupt för golvmaterial typ trä, sten, marmor



Ram med krage, 10mm bred
Täcker håltagningen i golvet



Ram utan krage
Ger nästan osynlig skarv



Kraftig kabelutgång, helgjuten i stål eller mässing, 62x14 mm



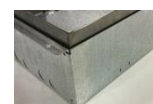
Plats för upp till 12 el- data eller multimedia-uttag. Även CEE don



Locket är tillverkat i 2mm plåt och tål mycket hög belastning



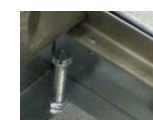
53mm utrymme mellan uttag och lock, speciellt viktigt för mediauttag



Ingjutningsboxen/underdelen är tillverkad i galvaniserat stål
Djup 120mm



Hål för anslutningsrör 4xØ25 & 1xØ50mm i gavlar, 4xØ25mm knockout i botten.



Ramen är justerbar i höjd från 1 till 45mm för att få perfekt anslutning mot golvet

**Golvboxen kan också tillverkas
- i kundspecifika storlekar - med plant lock - med olika ytbehandlingar**



Golvbox HDF Stål/Mässing

Kompleta golvboxar

E nr	Benämning	Överdel * lxb mm	Underdel ** lxbxd mm
11 747 35	Golvbox Rostfritt Stål HDF 1 fack 4 uttag	250x130	260x140x120
11 747 36	Golvbox Rostfritt Stål HDF 1 fack 4 uttag Krage 10mm	250x130 (270x150)	260x140x120
11 747 37	Golvbox Rostfritt Stål HDF 2 fack 8 uttag	462x130	472x140x120
11 747 38	Golvbox Rostfritt Stål HDF 2 fack 8 uttag Krage 10mm	462x130 (482x150)	472x140x120
11 775 41	Golvbox Rostfritt Stål HDF 3 fack 12 uttag	674x130	684x140x120
11 775 42	Golvbox Rostfritt Stål HDF 3 fack 12 uttag Krage 10mm	674x130 (694x150)	684x140x120
11 765 85	Modulram för 4st 45mm moduler		

Exempel på moduler – varje fack rymmer 4 moduler

11 724 29	1-vägs 230V skruvanslutning Vit	1 modul 45x45
11 719 46	Dataram dubbel Kombi Keystone, Systemax vit	1 modul 45x45
11 719 64	Blindlock Vit	1 modul 45x45

Andra varianter och multimedia hittar du [här](#)

* Överdel är den del som syns i golvet

** Underdel är den del som fälls in eller gjuts in i bjälklaget

Hål för både underdel och överdel görs ett par mm större än boxen.

